

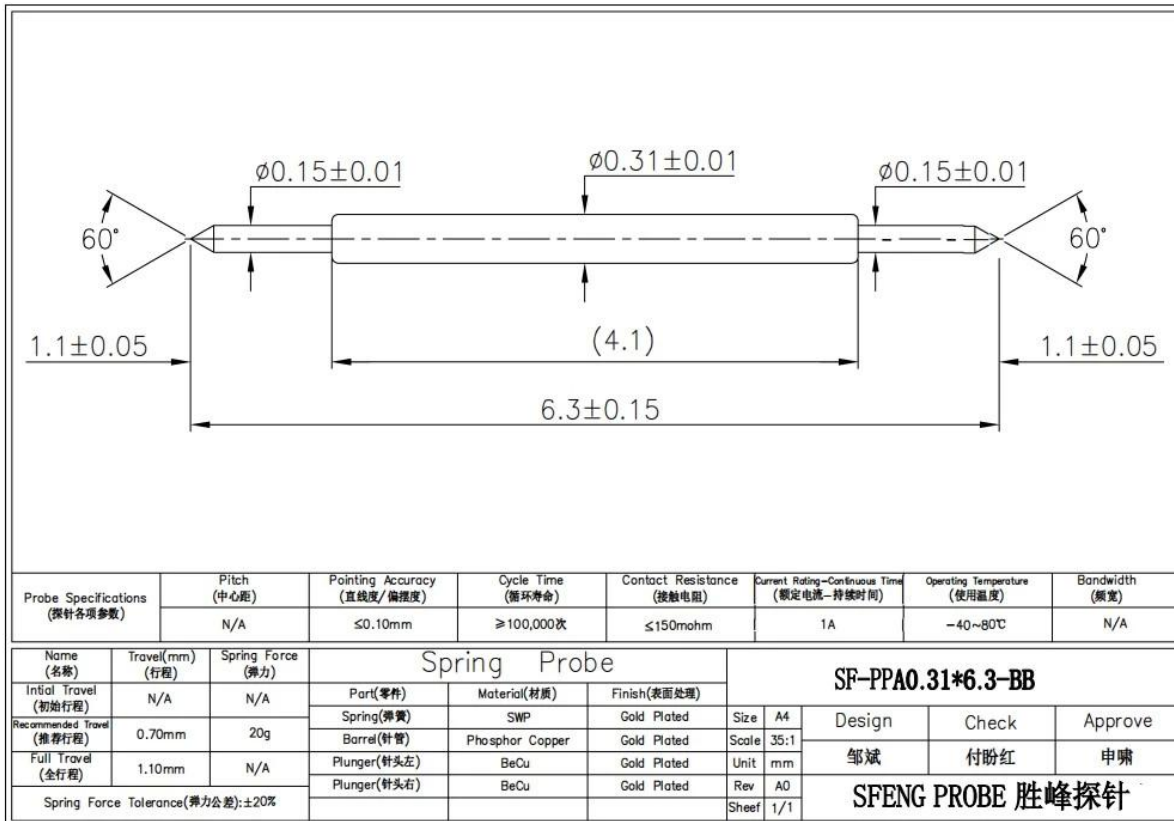
Двусторонний контактный контакт Рого контактный SF-PPA0.31 BY 6.3-BB

Спецификация:

марка	SFENG PROBE
Вещь Число	Двусторонний контактный контакт Рого контактный SF-PPA0.31 BY 6.3-BB
Поршень	BeCu
бочка	PhBz
весна	SWP
золочение	золото никелированный над никель
весна сила	20g \pm 20% при нагрузке 0,70 мм, рабочий ход
контакт сопротивление	<50m ом
Текущий рацион	1A
МОQ	100 ШТ если мы иметь акции
привести время	2-15days после принимающий оплата

Рисунок Показать:





Наши преимущества:

1. we have 30 years experience in probe pin and have ourself factory.
2. we provide free sample and have a testing department.
3. we could manufacture products as your request.
4. we guarantee best price and good service.

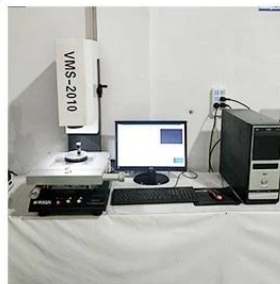
Наш основной продукт:

Spring loaded pin (single) for PCB, ICT, FCT testing etc;
Pogo pin (connector) to establish connection between two printed circuit boards for charging, locating, Battery, Semiconductor & Interconnect applications;
Double ended probe for BGA and Semiconductor testing;
Universal pin without spring, coating pin, LM pin with QZ and VZ series;
High current probe, Switch probe, Capacitance needle;
Terminal & receptacle /socket;
Other related electronic components, 30# OK wire, Jig locks, POM, Iron hinge etc

Испытательное оборудование:



1. Agilent current testing



2. Quadratic element



3. Load Curve Meter



4. Bond Test



5. Life Fatigue Test



6. Microscope

Пакет:

Standard products will be delivered out within 3 days. Customized products will be sent out within 15 days.

