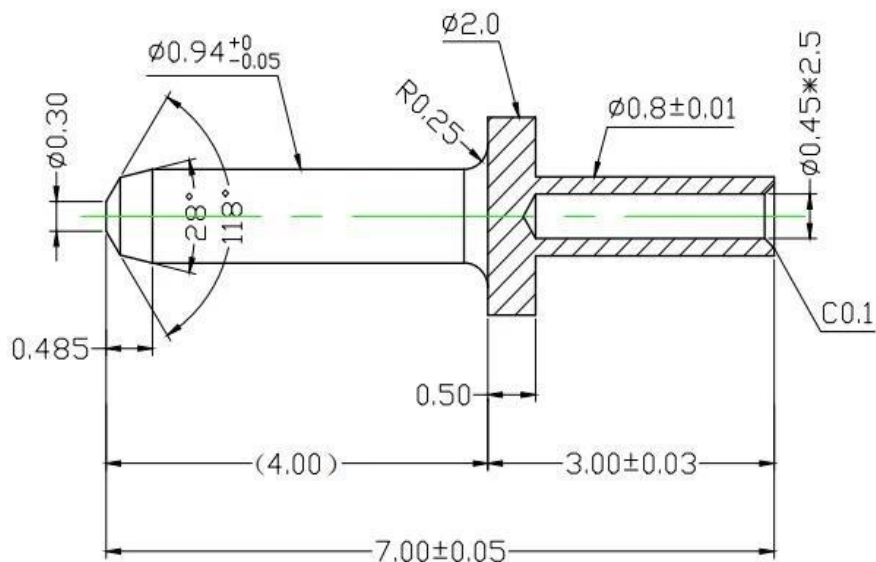


- точная латунная булавка SF-2.0x7.0 по хорошей цене





Введение компании

ООО «СучжоуШэньюйфуруи Электронные Технологии» является ведущим поставщиком пробоотборников в Китае. Мы открыли крупный завод в городе Цыси, провинция Чжэцзян, в 1984 году. Ежемесячный объем производства достигает 300 000 единиц, и все заказы могут быть выполнены в течение 15 рабочих дней. На заводе установлена система управления качеством I S O 9 0 0 0 1.

Компания создала внутренний и международный отдел продаж в Сучжоуине в 2010 году. Он предназначен для предоставления профессиональных продуктов и удобных услуг клиентам по всему миру. Линия продуктов включает в себя пружинный штифт, штифт Рого, штифт переключателя, токовые штифты и аксессуары. Они широко используются в индустрии печатных плат, ИКТ, СМТ, IC. Качество достигло международного продвинутого уровня и завоевало высокую оценку в отрасли зондирования.





1. raw material warehouse



2. Lathe workshop



3. Assemble workshop



4. Quality inspection



5. Finished products

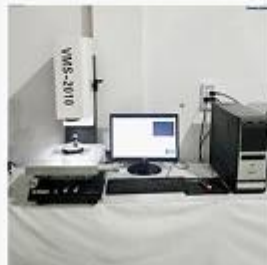
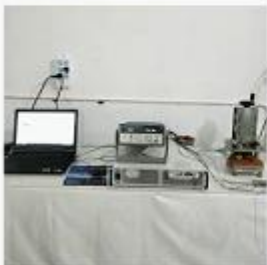


6. Packing

Наши основные продукты

1. PCB, ICT, FCT испытательные штифты
2. Pogo контактные разъемы
3. Литиевая батарея заряжается и разряжается
4. индивидуальные булавки

Measuring Equipment >



Measuring Equipment:

1. Agilent current testing;
2. Quadratic element measurement
3. Load Curve Meter
4. Bond Test
5. Life Fatigue Test