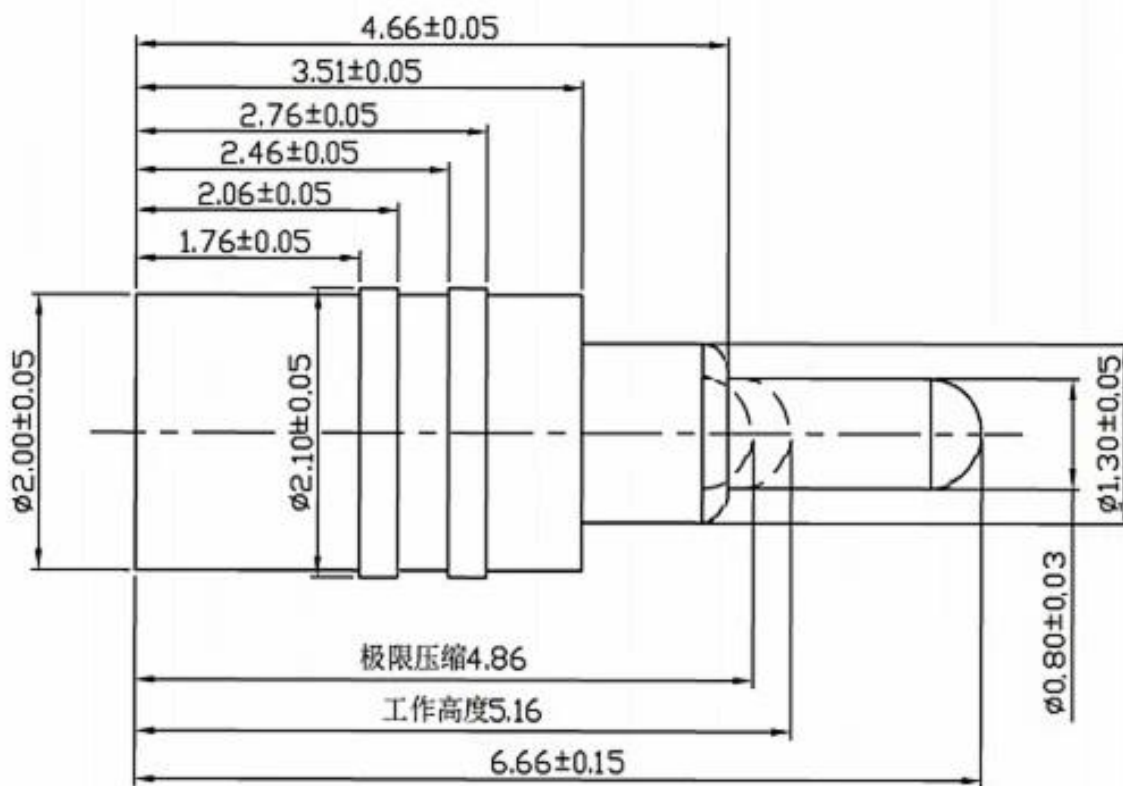


## Về chúng tôi:

SFENG được thành lập vào năm 1978 và có trụ sở tại Ninh Ba. Đây là một doanh nghiệp chuyên nghiệp tích hợp nghiên cứu, phát triển, sản xuất và bán hàng. **Pin pogo lò xo Trung Quốc** Các sản phẩm bao gồm đầu dò kiểm tra lò xo nội mạch, đầu dò kiểm tra lò xo bán dẫn, chốt pogo sạc pin và các phụ kiện liên quan. Sản phẩm được sử dụng rộng rãi trong công nghệ, ô tô, năng lượng, viễn thông, y tế và các sản phẩm điện tử ngoại vi khác.

## Đặc điểm kỹ thuật sản phẩm:





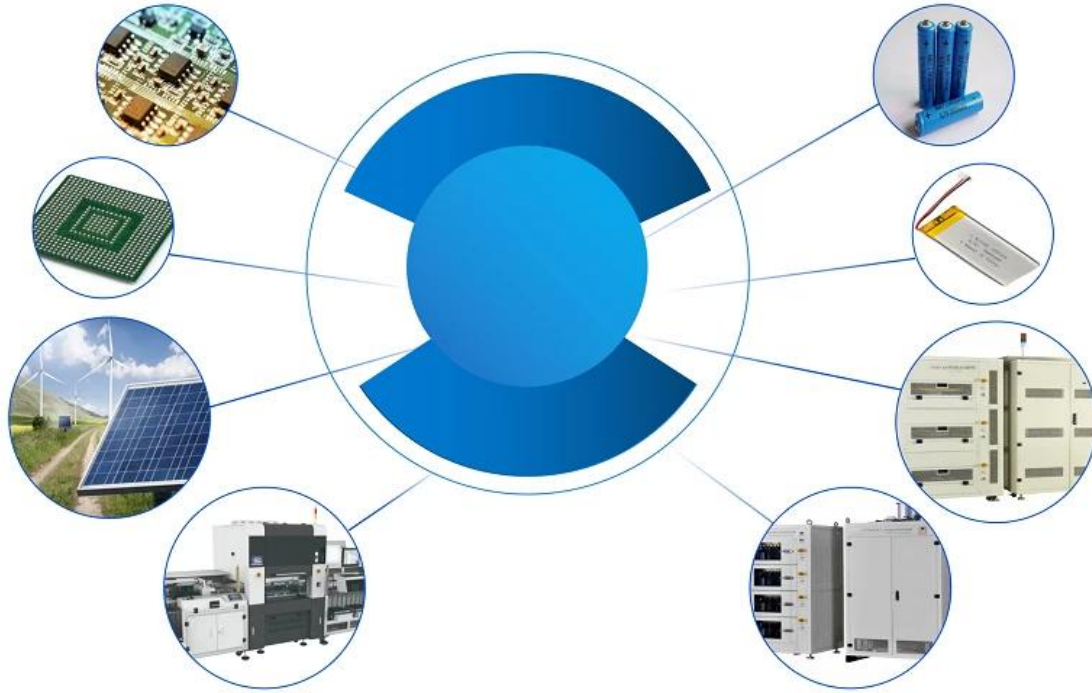
SFENG cung cấp nhiều loại pin pogo có kích thước khác nhau. Pin pogo thuộc loại đầu dò rất tốt, nó có kích thước nhỏ, trọng lượng nhẹ, hình thức đẹp, tuổi thọ cao, dòng điện cao và khả năng chống ăn mòn cao, v.v., thích hợp cho các kỹ sư kết cấu sản phẩm mang theo đưa ra nhiều thiết kế và sử dụng cấu trúc phức tạp, để mở rộng ý tưởng thiết kế của người thiết kế sản phẩm và giảm chu trình thiết kế sản phẩm và giảm chi phí

### Mô tả Sản phẩm:

tên sản phẩm	Pin pogo SMT
Mục số	SF-PG2.1—6.66—2.0—T3.51—1.3
Vật liệu	thau
mạ	mạ vàng
Hiện hành	2A
Mẫu	Mẫu có thể được cung cấp
thời gian thực hiện	7-10 ngày

**Các ứng dụng:**

**Application**



**Bưu kiện:**



## Hậu cần:

Mẫu đặt hàng được vận chuyển bởi DHL, UPS, FedEx, TNT, EMS, v.v.

Đối với giao hàng số lượng lớn, có thể tùy chọn với các điều khoản Exwork, FOB, CNF, CIF bằng đường hàng không hoặc đường biển dựa trên người giao nhận của người mua hoặc của chúng tôi



Triển lãm nhà máy:





