

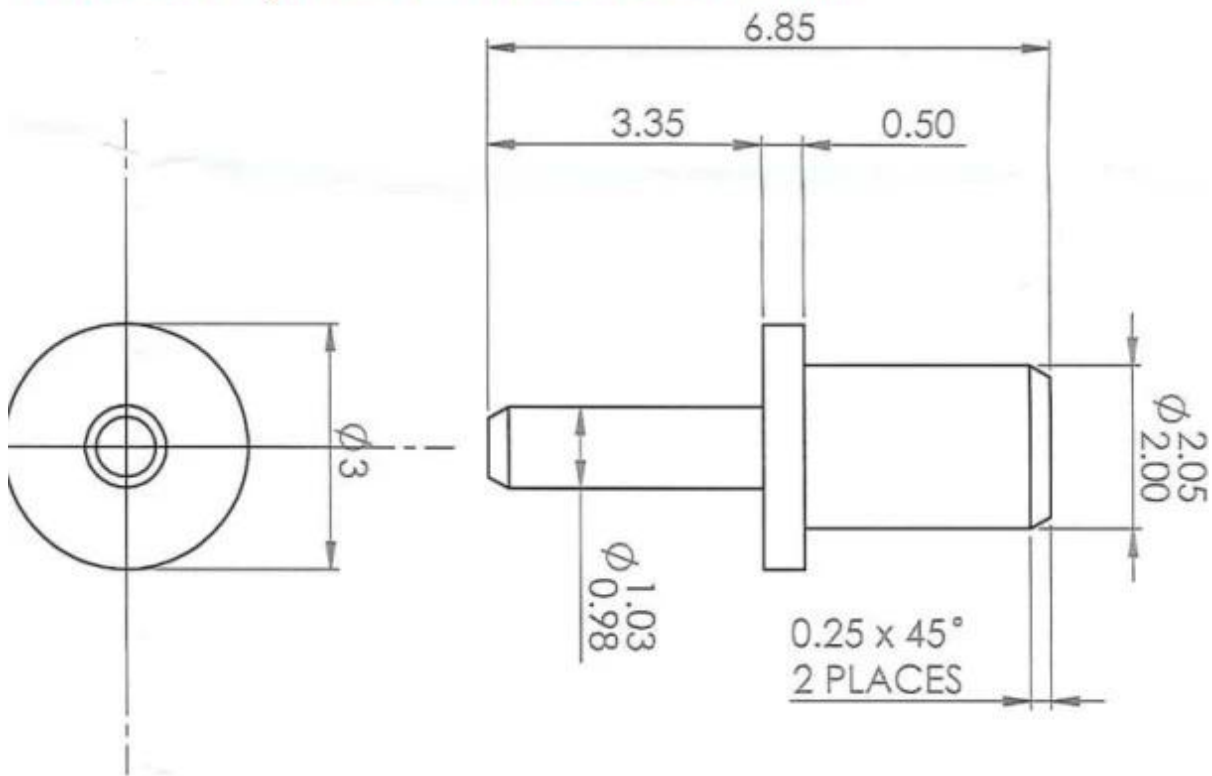
Đặc điểm kỹ thuật sản phẩm

Thương hiệu	SFENG
Số mặt hàng	Chân đầu cuối SF-Pin 2,05*6,85mm
Vật liệu và Mạ	Đồng thau, mạ vàng trên niken mạ.
thời gian dẫn	7 ngày làm việc sau khi nhận được khoản thanh toán

Hình ảnh sản phẩm



## terminal pin SF-Pin 2.05\*6.85mm



### Dịch vụ của chúng tôi

1. Chúng tôi có thể trả lời yêu cầu của bạn trong vòng 24 giờ làm việc.
2. Thiết kế tùy chỉnh có sẵn và OEM được hoan nghênh.
3. Chúng tôi có thể cung cấp các chân đầu dò cho khách hàng trên toàn thế giới với tốc độ và độ chính xác.
4. Chúng tôi có thể cung cấp mức giá thấp nhất với sản phẩm chất lượng cao cho khách hàng.

### sản phẩm chính

Chân lò xo (đơn) để kiểm tra PCB, ICT, FCT, v.v;

Chân Pogo (đầu nối) để thiết lập kết nối giữa hai bảng mạch in cho các ứng dụng sạc, định vị, Pin, Chất bán dẫn & Kết nối;

Đầu dò hai đầu để kiểm tra BGA và Chất bán dẫn;







Chốt vụn năng không có lò xo, chốt phủ, chốt LM có dòng QZ và VZ;

Đầu dò dòng điện cao, đầu dò chuyển mạch, kim điện dung;

Thiết bị đầu cuối & ổ cắm/ổ cắm;

Các linh kiện điện tử liên quan khác, dây 30 # OK, khóa Jig, POM, bản lề sắt, v.v.

## Kiểm soát chất lượng

Spring exhausted tester	DC power supply	Current resistance tester
		
Microscope	Tensile strength tester	Spring tester
		

## Hình ảnh đóng gói

