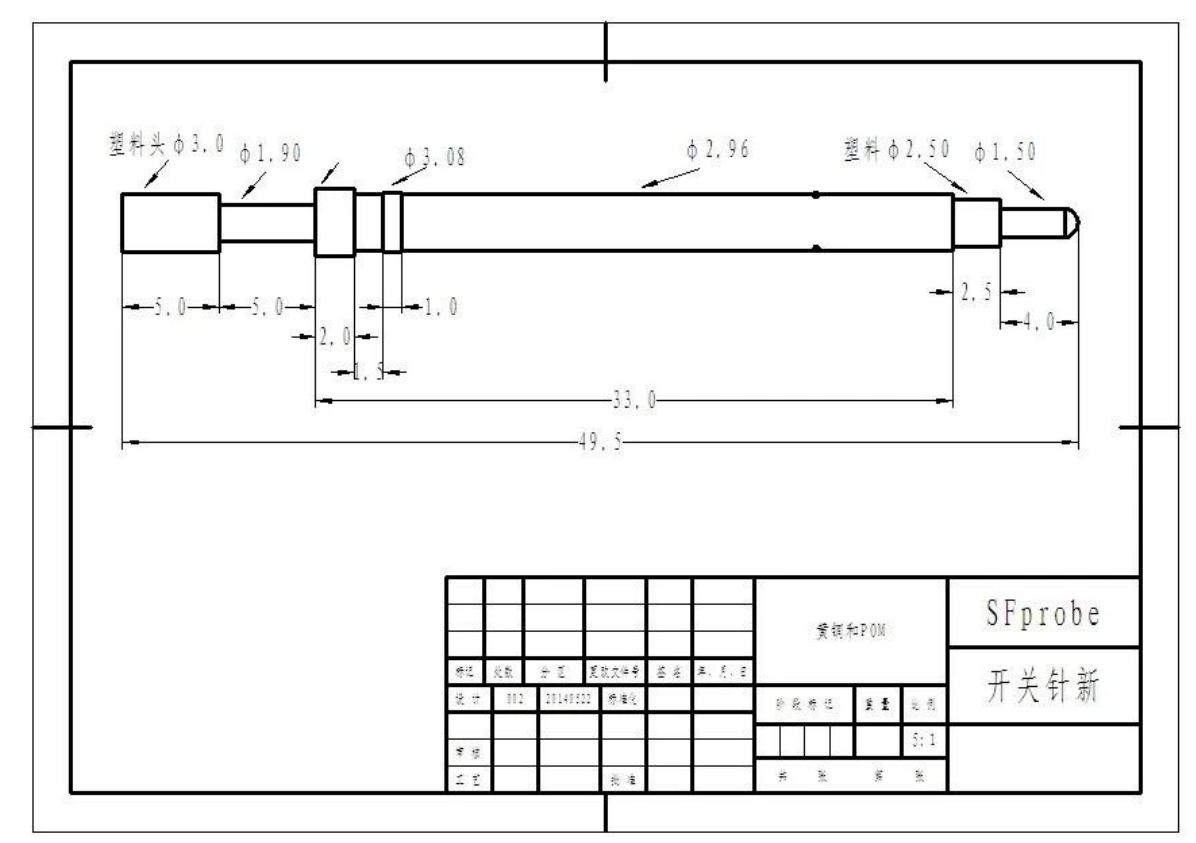


## Hình ảnh sản phẩm



## Dịch vụ của chúng tôi

1. Chúng tôi có thể trả lời yêu cầu của bạn trong vòng 24 giờ làm việc.
2. Thiết kế tùy chỉnh có sẵn và OEM được hoan nghênh.
3. Chúng tôi có thể cung cấp các chân đầu dò cho khách hàng trên toàn thế giới với tốc độ và độ chính xác.
4. Chúng tôi có thể cung cấp mức giá thấp nhất với sản phẩm chất lượng cao cho khách hàng.

## sản phẩm chính

Chân lò xo (đơn) để kiểm tra PCB, ICT, FCT, v.v;

Chân Pogo (đầu nối) để thiết lập kết nối giữa hai bảng mạch in cho các ứng dụng sạc, định vị, Pin, Chất bán dẫn & Kết nối;

Đầu dò hai đầu để kiểm tra BGA và Chất bán dẫn:

Chốt van năng không có lò xo, chốt phễu, chốt LM có dòng QZ và VZ;

Đầu dò dòng điện cao, đầu dò chuyển mạch, kim điện dung;

Thiết bị đầu cuối & ổ cắm/ổ cắm;

Các linh kiện điện tử liên quan khác, dây 30 # OK, khóa Jig, POM, bản lề sắt, v.v.

## Kiểm soát chất lượng



## Hình ảnh đóng gói

